

## 5. 事務局

三田ほんまち交流館「縁」は「三田ほんまち はかりや倶楽部 代表：中西尚美」が運営しています。

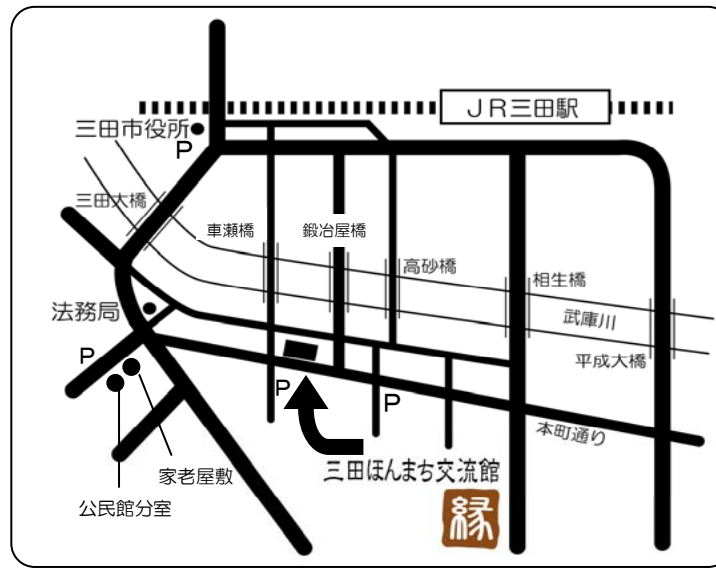
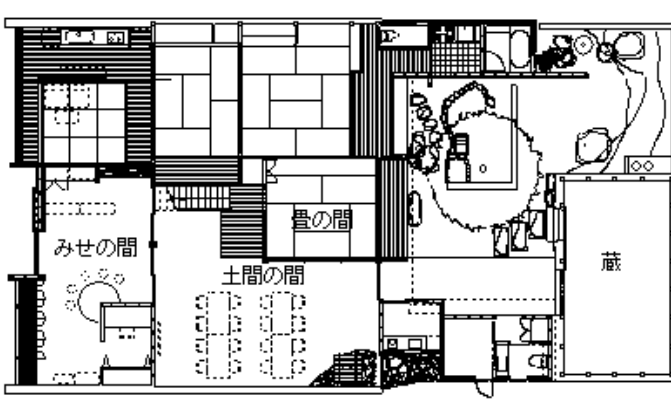
登録受付、使用料の精算の他、市民活動グループの相談や交流、情報交換などの支援活動も行なっていますので、お気軽にご相談ください。

### ■三田ほんまち はかりや倶楽部 趣意書（抜粋）

本町には、通り側の外観を改修すれば昔の表情を取り戻すことができる古民家が数多く残されています。しかし老朽化が進み、今のままでは「もったいないが壊すしかない」という結論しか選択肢はなくなるでしょう。

この「三田ほんまち交流館「縁」」を創ること（考えること）が再生・活性化の連鎖の起爆剤になればと考えています。このような建物が増えれば、町並みとしての美しさを取り戻し、また通りにたくさんの人が集まってくるようになるでしょう。

これまでも歴史や文化、町並み再生のために、まちの内外の様々なグループがそれぞれ献身的な活動を行ってきました。これからのまちづくりを考えるにあたり、それぞれの力を分散することなく、かつその個性を活かすために、あえて今「本町」という小さな城下町に特化し、力を結集すべき時に来ているのだと思います。



**交通** JR三田駅より徒歩8分

**開館時間** 9:00am~18:00pm  
使用予約がある場合は、その時間に準じ開館しています。

**定休日** 毎週水曜日

F669-1533  
兵庫県三田市三田町29-15  
三田ほんまち はかりや倶楽部

ご予約・お問合せ

079  
564  
7085

三田ほんまち交流館  
sanda honmachi kouryukan EN



利用のご案内



## 1. はじめに

この三田ほんまち交流館“縁”は、古くは三田のメインストリートであった三田町本町通りに面する、古民家を改修・再生した民設民営の多目的利用スペースです。

ニュータウンがクローズアップされがちな三田市ですが、田園地帯とともに歴史ある旧市街の町並みは、私たち三田市民の財産であり、これからのまちづくりにとって大変重要な要素であると考えます。その姿を少しずつ失いつつある現状を憂い、このような旧家の新たな利用を考える中から、この三田ほんまち交流館“縁”は生まれました。

是非この重厚な空間を体感してください。そしてあなたのアイデアで、いろいろな使い方をしてみたいのです。代々引き継がれてきたもの、それらを今に活かし次の世代へ繋ぐことが、私たちの使命であると考えています。

## 2. スペース

みせの間	<ul style="list-style-type: none"> <li>・事務局窓口があります。予約・受付・支払をしてください。</li> <li>・丸テーブルとイスがあり、少人数の打合せが可能です。</li> <li>・情報交換のための情報ボードがあります。</li> <li>・展示のためのディスプレイカウンターがあります。</li> </ul>
土間の間	<ul style="list-style-type: none"> <li>・ミニ講演会、ミニコンサート、講座、ギャラリー展示、打合せが可能です。</li> </ul>
畳の間	<ul style="list-style-type: none"> <li>・講座、勉強会、打合せなどが可能です。</li> </ul>
屋根裏	<ul style="list-style-type: none"> <li>・打合せ、作業などが可能です。</li> </ul>
厨房	<ul style="list-style-type: none"> <li>・ミニキッチンと冷蔵庫があります。自由にお使いください。お茶の葉などはご持参ください。</li> </ul>
便所	<ul style="list-style-type: none"> <li>・開館中は自由にお使いください。</li> </ul>
蔵	

## 3. 利用登録と使用料

### ■利用登録

“縁”を利用するには利用登録が必要です。必ず来館の上、登録をしてください。登録には次の2種類あります。

	年会費		
①一般登録	無料		<ul style="list-style-type: none"> <li>・使用料は一般</li> <li>・年会費は無料です。</li> <li>・登録の更新は不要です。</li> </ul>
②会員登録	学生	¥3000/年	<ul style="list-style-type: none"> <li>・使用料が一般料金の30%offとなります。</li> </ul>
	一般	¥5000/年	<ul style="list-style-type: none"> <li>・年会費、1年ごとに登録更新が必要となります。</li> </ul>
	企業・事業所等	¥10000/年	<ul style="list-style-type: none"> <li>・ニューズレター(不定期)で情報をお届けします。</li> </ul>

### ■使用予約

スペースを使用するには、使用予約が必要です。来館または電話にて空き状況を確認の上、ご予約ください。

### ■精算

- ・使用料の納入は予約時、もしくは予約受付日より1週間以内にお願いたします。
- ・使用延長が合った場合は、退館時に精算いたします。
- ・キャンセルは、使用1週間前までのお申し出に限り、半額返金いたします。

## 4. 利用できない活動・グループ

- ①公の秩序を乱したり、他の利用者に迷惑をかける活動・グループ
- ②その他 場合によってお断りする場合があります。

## ■使用料

### □一般料金

		午前	午後	夜間	終日
土間の間		9:00~12:00	13:00~17:00	18:00~22:00	9:00~22:00
打合せ使用	平日	¥1,000	¥1,200	¥1,400	¥3,400
	土日祝	¥1,200	¥1,400	¥1,600	¥4,000
ギャラリー使用	平日	¥5,000			
	土日祝	¥7,000			
イベント使用(全室)	平日	¥10,000			
	土日祝	¥13,000			
畳の間	平日	¥1,000	¥1,200	¥1,400	¥3,400
	土日祝	¥1,200	¥1,400	¥1,600	¥4,000
屋根裏 1/2	平日	¥600	¥800	¥1,000	¥2,200
	土日祝	¥800	¥1,000	¥1,200	¥2,800
屋根裏 全体	平日	¥1,000	¥1,200	¥1,400	¥3,400
	土日祝	¥1,200	¥1,400	¥1,600	¥4,000

### □会員料金(一般料金の30%OFF)

		午前	午後	夜間	終日
土間の間		9:00~12:00	13:00~17:00	18:00~22:00	9:00~22:00
打合せ使用	平日	¥700	¥840	¥980	¥2,380
	土日祝	¥840	¥980	¥1,120	¥2,800
ギャラリー使用	平日	¥3,500			
	土日祝	¥4,900			
イベント使用(全室)	平日	¥7,000			
	土日祝	¥9,100			
畳の間	平日	¥700	¥840	¥980	¥2,380
	土日祝	¥840	¥980	¥1,120	¥2,800
屋根裏 1/2	平日	¥420	¥560	¥700	¥1,540
	土日祝	¥560	¥700	¥840	¥1,960
屋根裏 全体	平日	¥700	¥840	¥980	¥2,380
	土日祝	¥840	¥980	¥1,120	¥2,800